



Установка Systeme Platform

Версия документа: 2023-11-23

Оглавление

Требования к рабочему месту	3
Установка и настройка требуемых компонентов на Windows	4
Установка компонентов Systeme Platform	11



Требования к рабочему месту

Рабочие места должны быть оборудованы:

- ОС Windows 10, Windows 2019 (с актуальным пакетом обновлений);
- ОС Astra Linux Смоленск (опционально);
- Не менее 4 ГБ оперативной памяти;
- Все компьютеры должны быть в одной сети;



Установка и настройка требуемых компонентов на Windows

Перед установкой System Platform на «чистую» машину, сначала устанавливаются необходимые сторонние компоненты, а затем сама система.

На компьютерах предварительно необходимо установить сторонние компоненты:

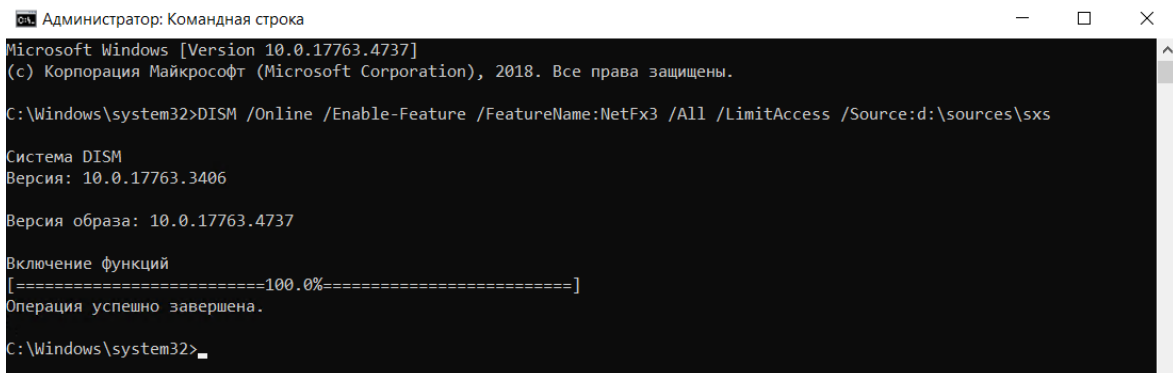
- .NET Framework 3.5
- .NET Framework 4.6.1 и выше
- Microsoft Visual C++ 2013 Redistributable (x64)
- Microsoft Visual C++ 2013 Redistributable (x86)
- Microsoft Visual C++ 2015-2019 Redistributable (x64)
- Microsoft Visual C++ 2015-2019 Redistributable (x86)
- OPC .NET API 2.00 Redistributables актуальной версии
- OPC Core components Redistributables (x64) актуальной версии
- OPC Core components

1.1 Установка сторонних компонентов начинается с включения компонента операционной системы *Windows .NET Framework 3.5*, для этого необходимо загрузить установочный дистрибутив Windows, тот с которого была установлена используемая операционная система. Далее необходимо через «Командную строку» выполнить под правами «Администратора» следующую команду:

```
DISM /Online /Enable-Feature /FeatureName:NetFx3 /All /LimitAccess  
/Source:d:\sources\sxs*
```

* В описанной команде d:\sources\sxs, это путь до пакета с .NET Framework 3.5

Далее необходимо дождаться успешного завершения операции (Рис.1).



```
Администратор: Командная строка
Microsoft Windows [Version 10.0.17763.4737]
(с) Корпорация Майкрософт (Microsoft Corporation), 2018. Все права защищены.

C:\Windows\system32>DISM /Online /Enable-Feature /FeatureName:NetFx3 /All /LimitAccess /Source:d:\sources\sxs

Система DISM
Версия: 10.0.17763.3406

Версия образа: 10.0.17763.4737

Включение функций
[=====100.0%=====]
Операция успешно завершена.

C:\Windows\system32>
```

Рисунок 1



1.2 Запустите установочный файл и установите *.NET Framework 4.6.1* на ваш компьютер. Заметим, что установку следует осуществлять от имени Администратора. На шаге с пользовательским соглашением необходимо принять его условия и нажать «Установить» (рис. 2).

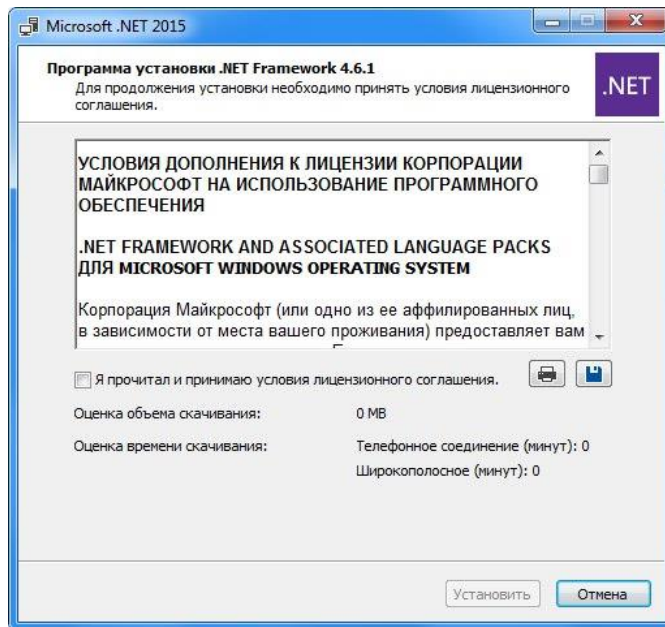


Рисунок 2

Установка занимает некоторое количество времени, но обычно не превышает нескольких минут. Процесс установки представлен на рисунке 3.

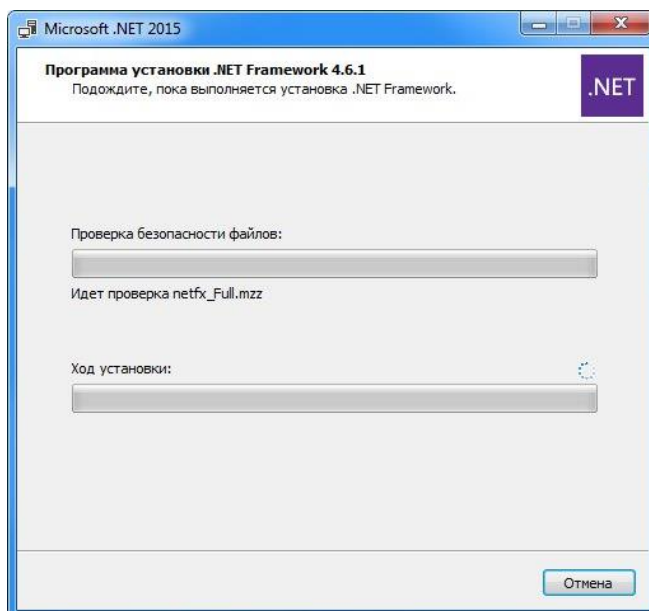


Рисунок 3



1.3 Запустите установочный файл и установите *OPC .NET API 2.00 Redistributable 105.0* на ваш компьютер. Заметим, что установку следует осуществлять от имени Администратора. На шаге с пользовательским соглашением необходимо принять его условия («*I Agree*») и нажать «*Next*» (рис. 4).



Рисунок 4

Далее, необходимо выбрать установку среды разработки и нажать «*Next*» (рис. 5).

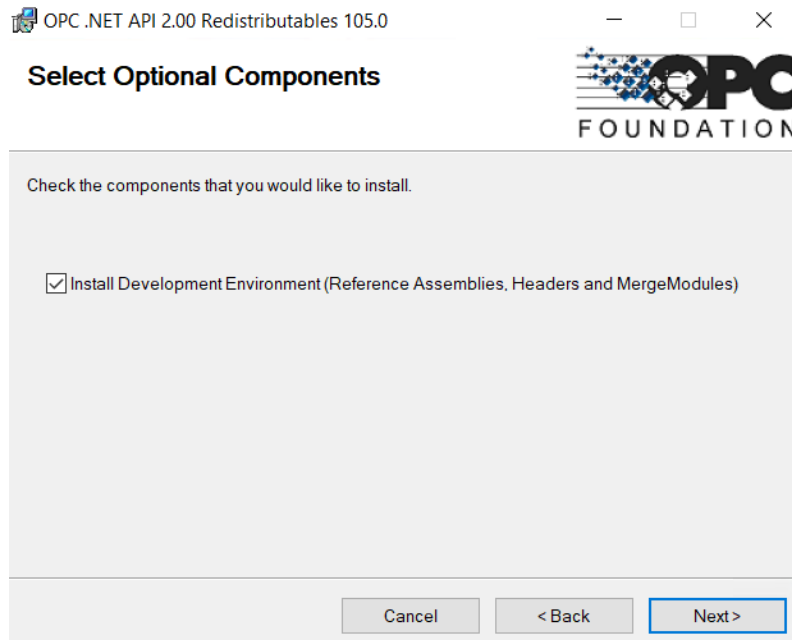


Рисунок 5



Далее, указываем путь для установки, разрешаем использование всем пользователям и нажимаем «Next» (рис. 6).

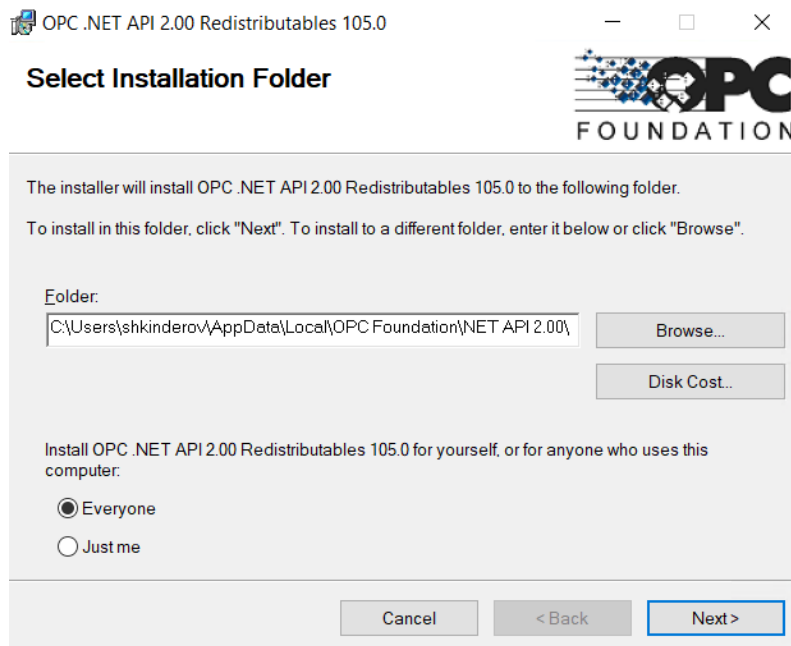


Рисунок 6

Установка занимает некоторое количество времени, но обычно не превышает нескольких минут. Процесс установки представлен на рисунке 7.

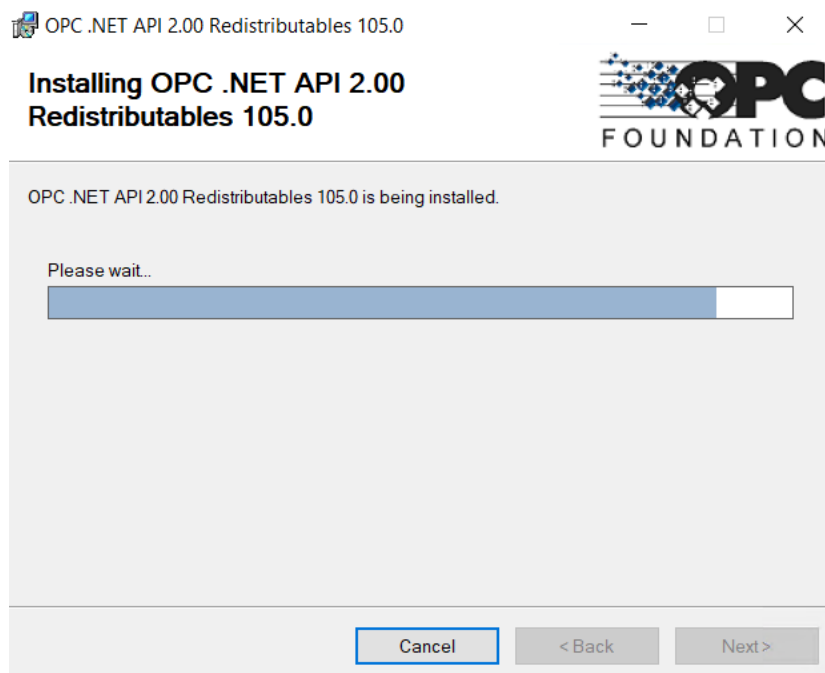


Рисунок 7



По окончании выйдет сообщение об успешном завершении установки. Нажимаем «Close» (рис. 8).

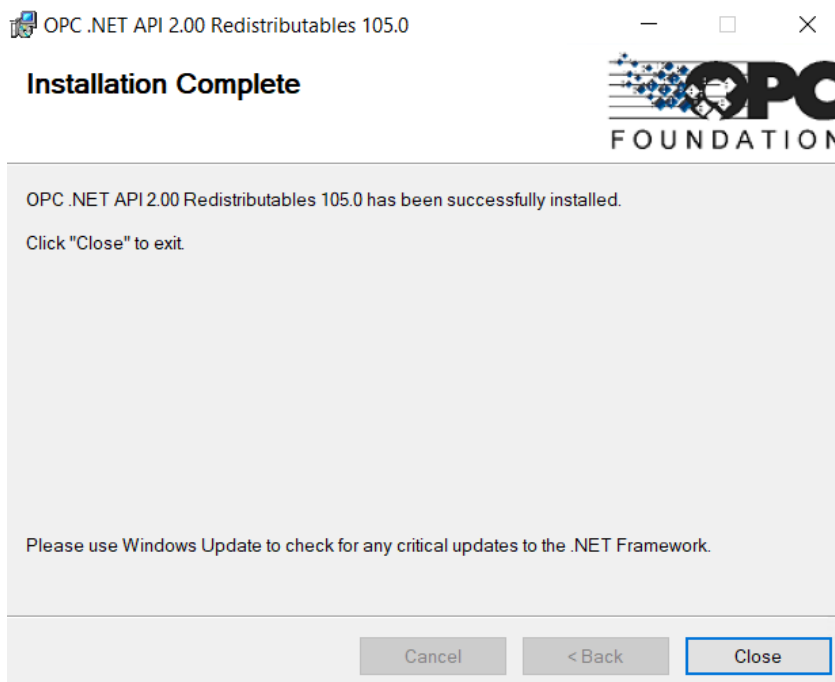


Рисунок 8

1.4 Запустите установочный файл и установите *OPC Core Components Redistributable (x64) 105.1* на ваш компьютер. Заметим, что установку следует осуществлять от имени Администратора. На шаге с пользовательским соглашением необходимо принять его условия («I Agree») и нажать «Next» (рис. 9).

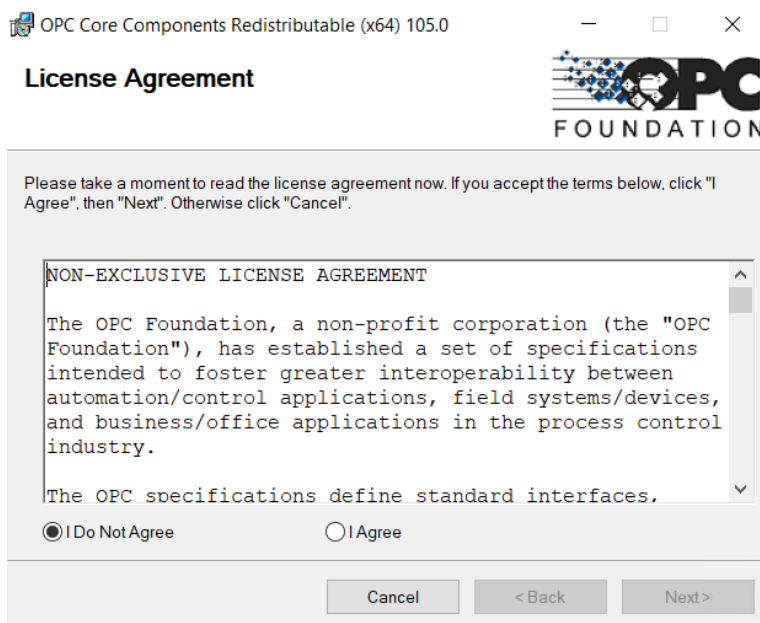


Рисунок 9



Далее, указываем путь для установки, разрешаем использование всем пользователям и нажимаем «Next» (рис. 10).

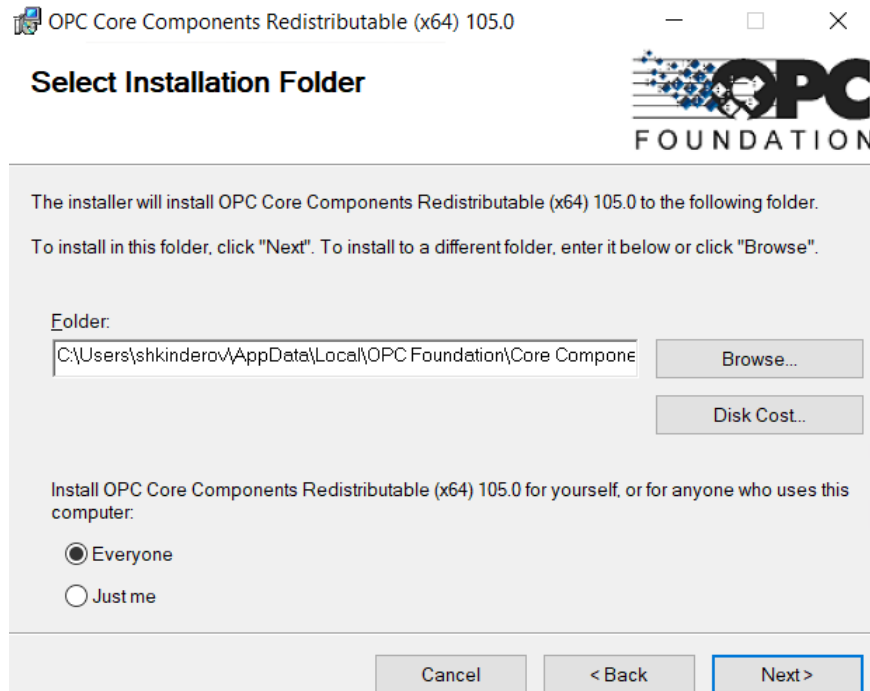


Рисунок 10

Далее, выйдет сообщение о готовности начать установку, которая займет время, но не более нескольких минут. Нажать «Next» (рис. 11).

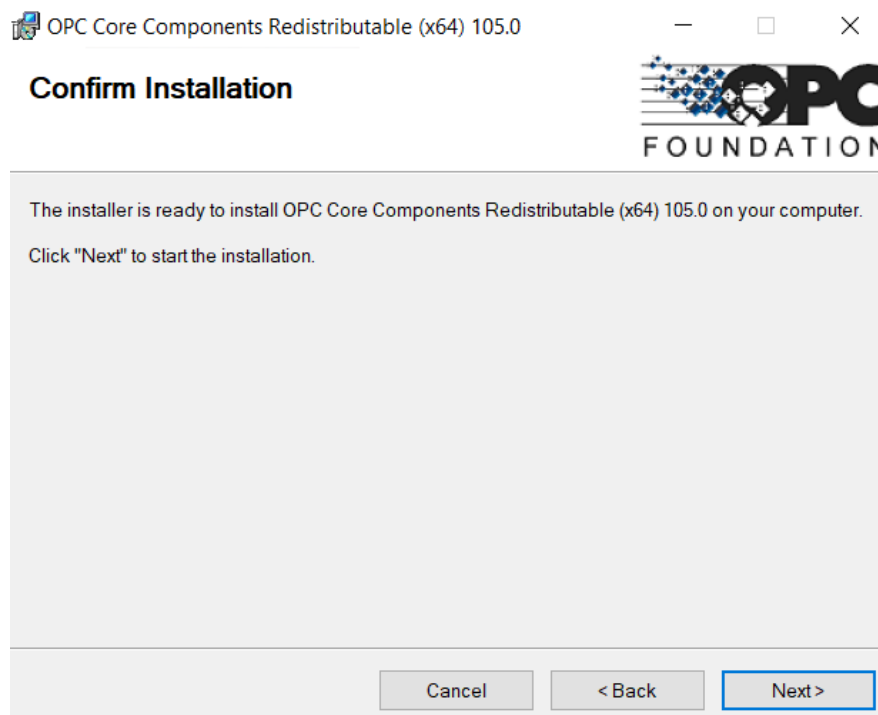


Рисунок 11



По окончании выйдет сообщение об успешном завершении установки. Нажимаем «Close» (рис. 12).

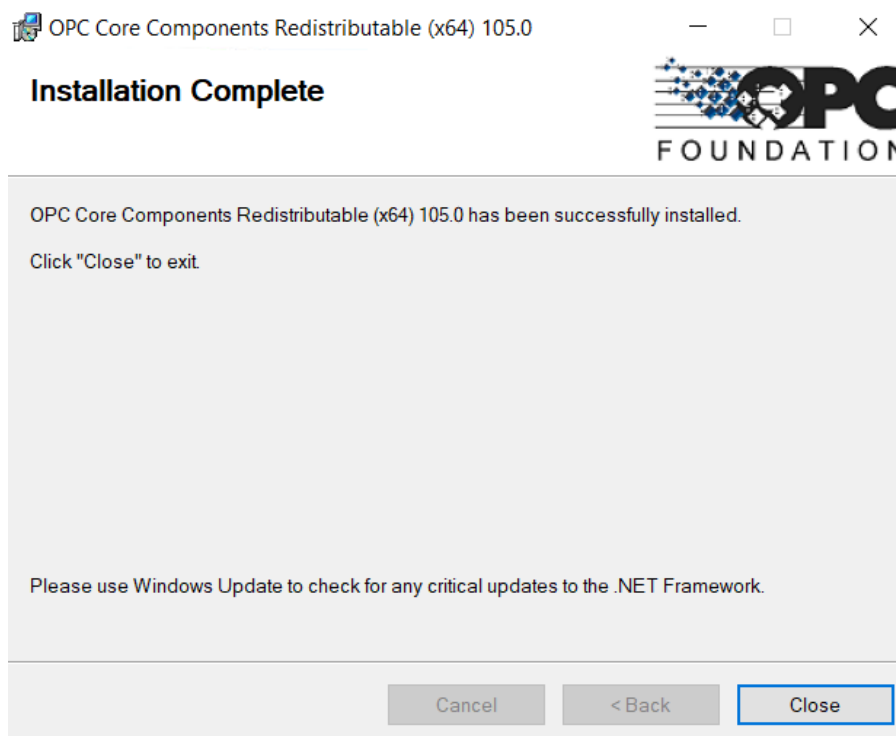


Рисунок 12

1.5 Поочередно нужно установить *Microsoft Visual C++ 2015.2017.2019 Redistributable*, начиная с версии *x86*, далее *x64*. Запустите установочный файл и установите на ваш компьютер. Заметим, что установку следует осуществлять от имени *Администратора*. На шаге с пользовательским соглашением необходимо принять его условия и нажать «Установить» (рис. 13).

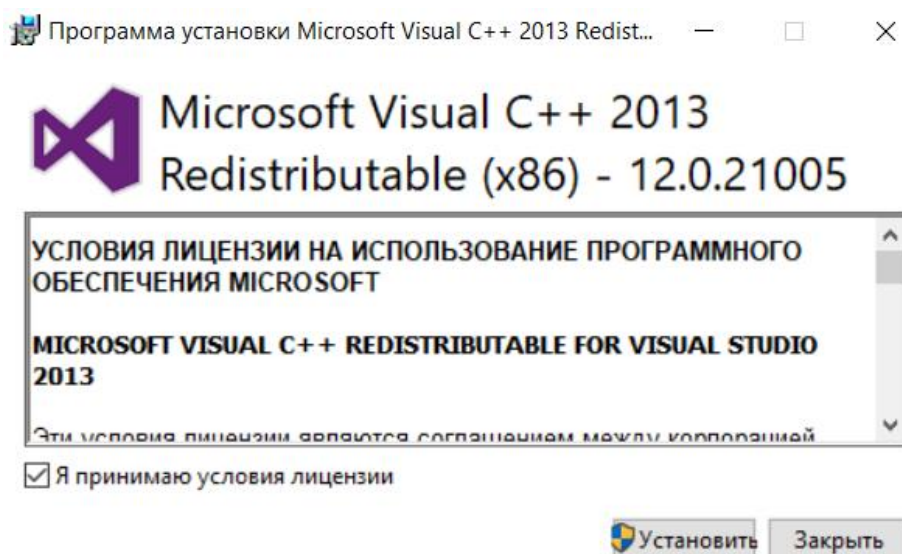


Рисунок 13



Установка занимает некоторое время, но не более нескольких минут. По окончании выйдет сообщение об успешном завершении установки. Нажимаем «Закреть» (Рис. 14).

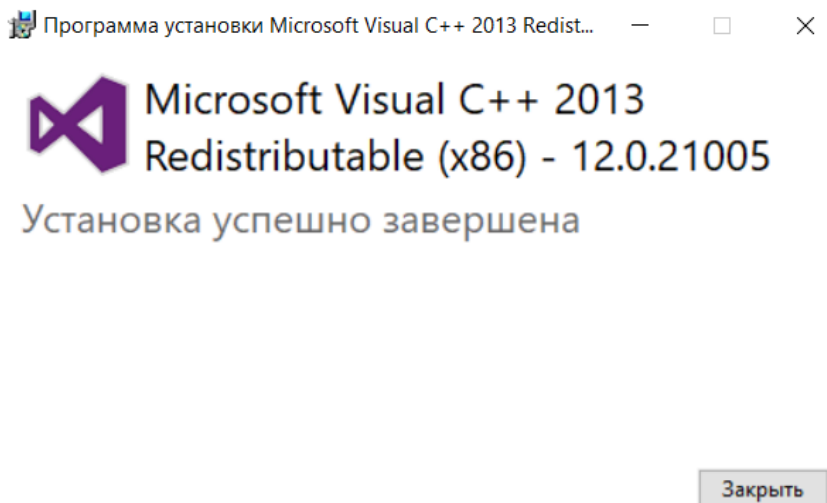


Рисунок 14

Установка компонентов Systeme Platform

Платформа состоит из множества компонентов (рис. 15), порядок установки зависит от роли серверов и рабочих станций в выбранной архитектуре проекта (подробная информация рассматривается на [курсе обучения SEP-11-el](#)).



Рисунок 15



Рассмотрим установку на примере *SePlatform.Data Server*:

1. После запуска установщика откроется окно (рис. 16), в котором будет указано название и версия устанавливаемого компонента. Для продолжения необходимо нажать «Далее».

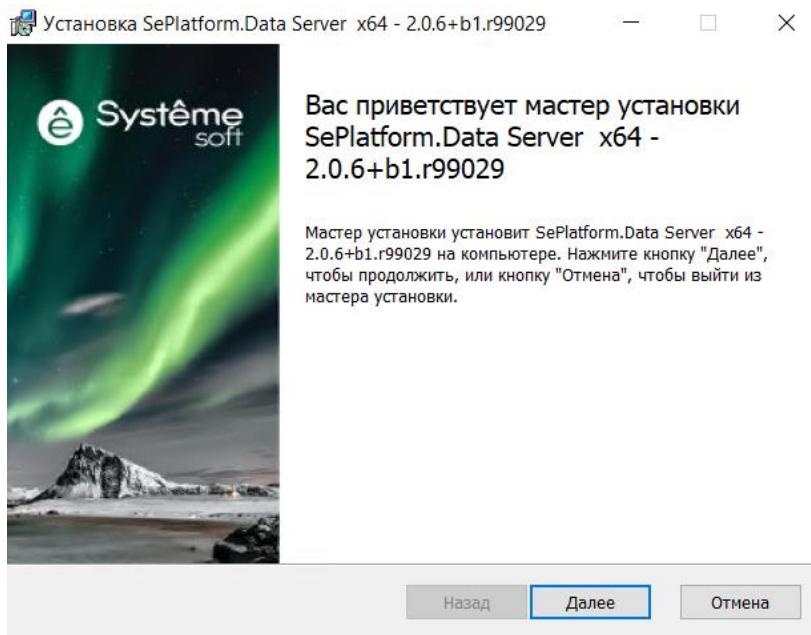


Рисунок 16

2. Далее откроется окно с пользовательским соглашением, нужно ознакомиться, установить галочку подтверждающие согласие с условиями пользовательского соглашения и нажать «Далее» (рис. 17).

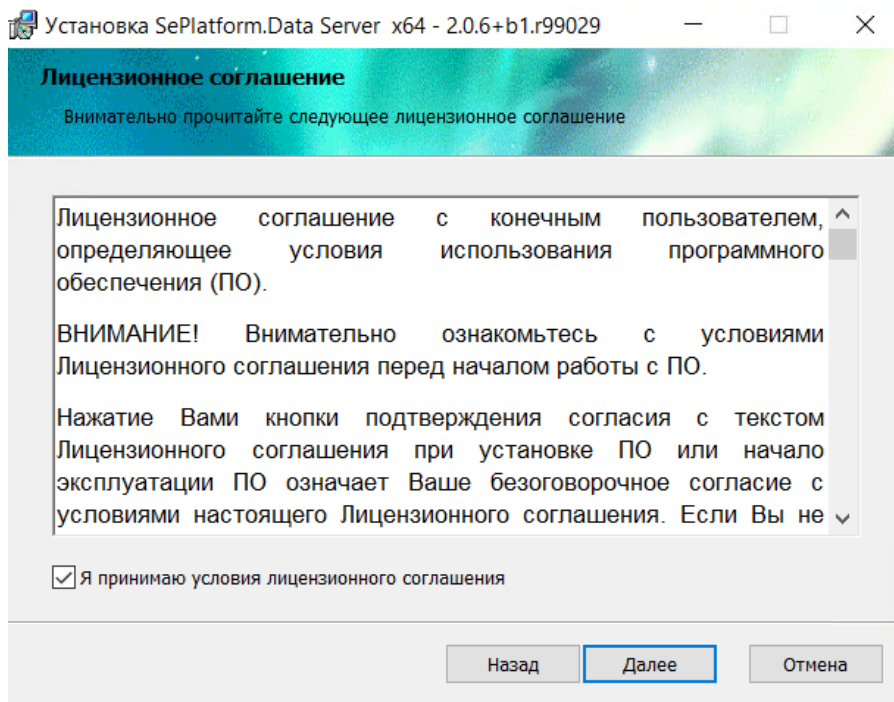


Рисунок 17



3. Далее происходит проверка на наличие установленных сопутствующих программ, если все необходимые программы были установлены, открывается окно, в котором будет отображен список необходимых программ отмеченные галочками*. Для продолжения необходимо нажать «Далее» (рис. 18).

*Крестиком отображаются не установленные программы, которые необходимо установить, без которых продолжение установки невозможно.

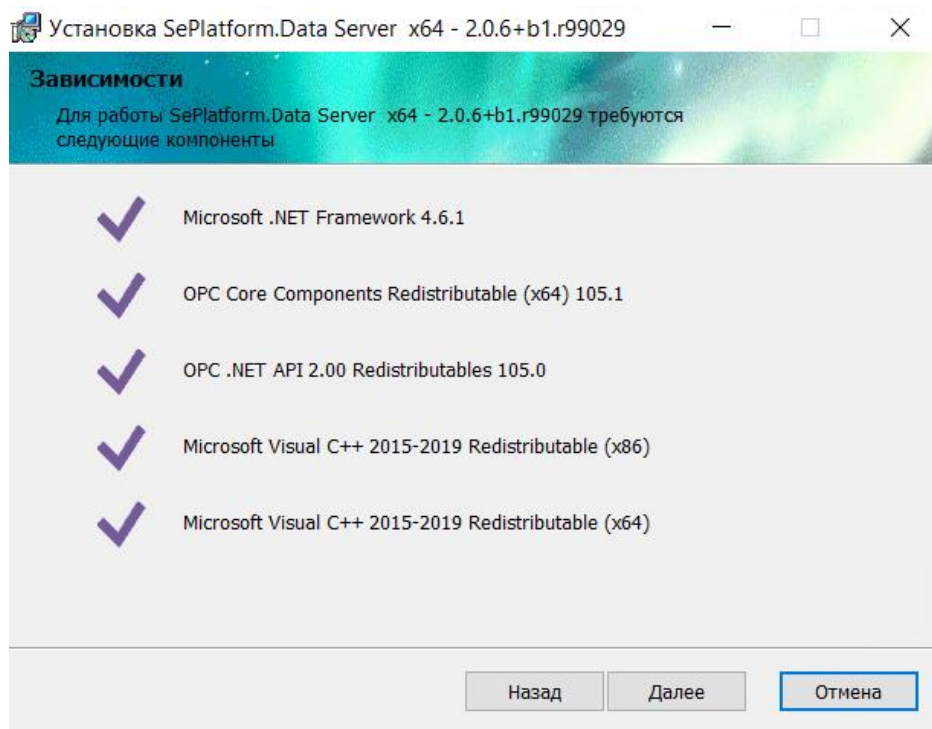


Рисунок 18

4. Далее откроется окно конфигурации устанавливаемого компонента *SePlatform*. По умолчанию устанавливается серверная и клиентская часть, но можно исключить из установки часть, которая не будет использоваться. Для продолжения нужно нажать «Далее» (рис. 19).



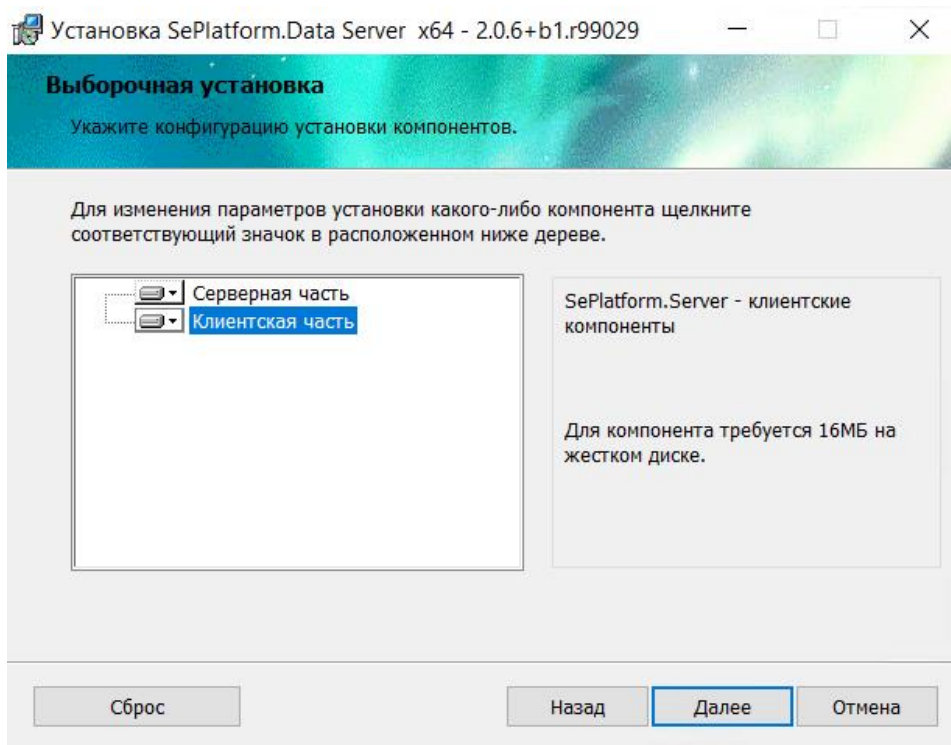


Рисунок 19

5. Далее открывается окно, в котором указано, что все подготовительные шаги выполнены и можно приступить к установке. Для продолжения нажимаем «Установить» * (рис. 20).

**Для установки требуются права администратора*

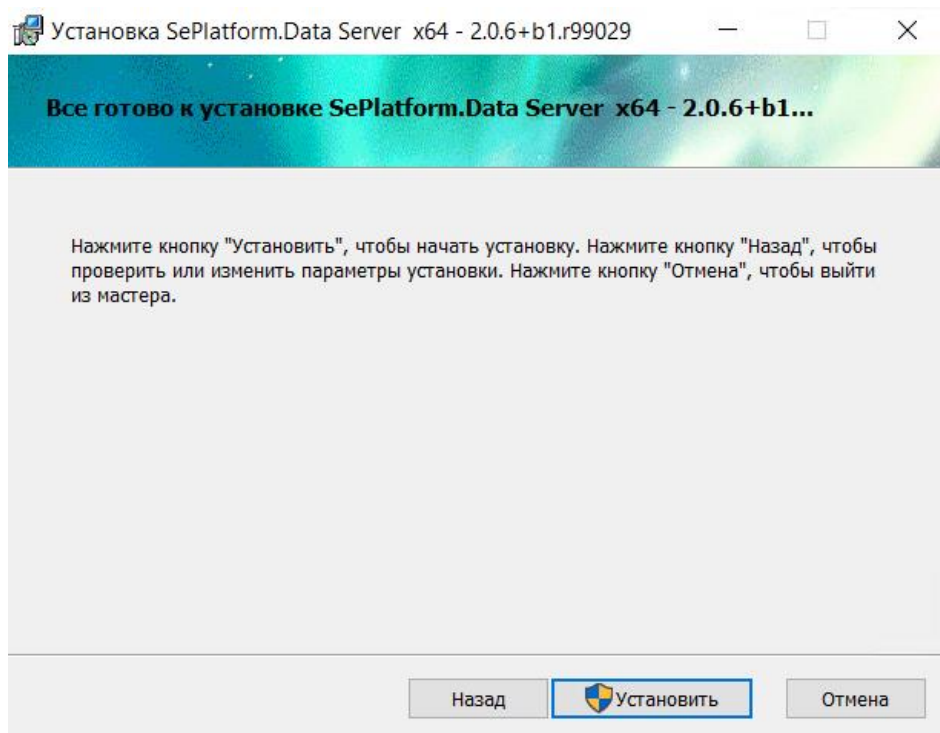


Рисунок 20



6. Далее происходит процесс установки (рис. 21). Установка занимает некоторое время, но не более нескольких минут. По окончании выйдет сообщение о завершении установки. Нажимаем «Готово» (Рис. 22).

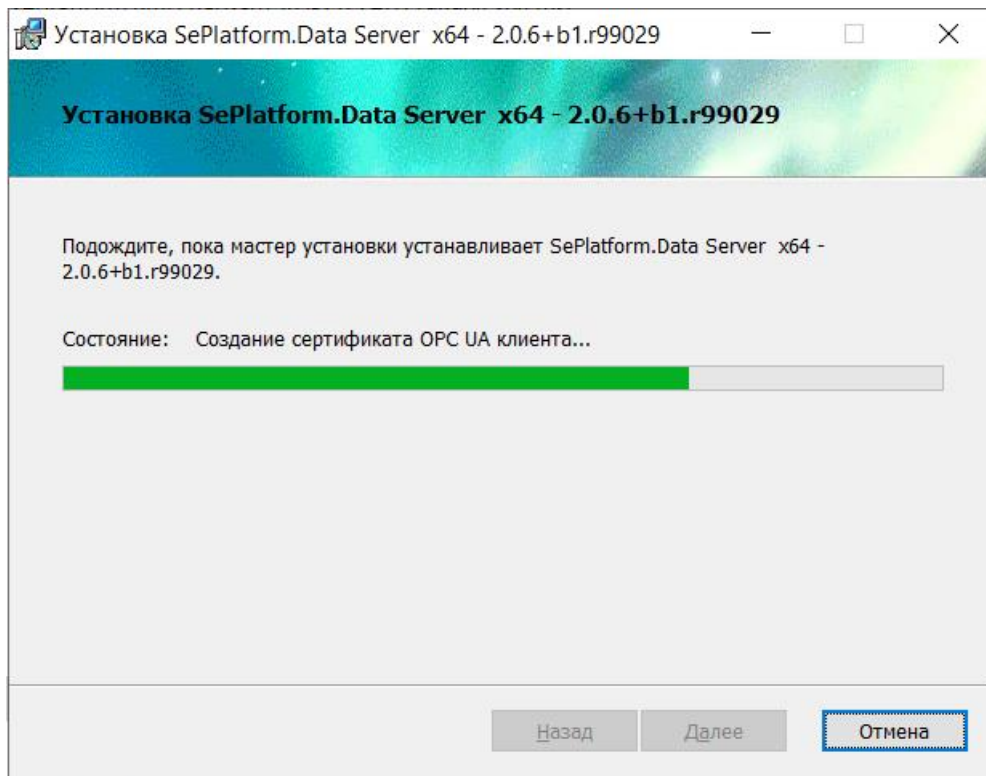


Рисунок 21

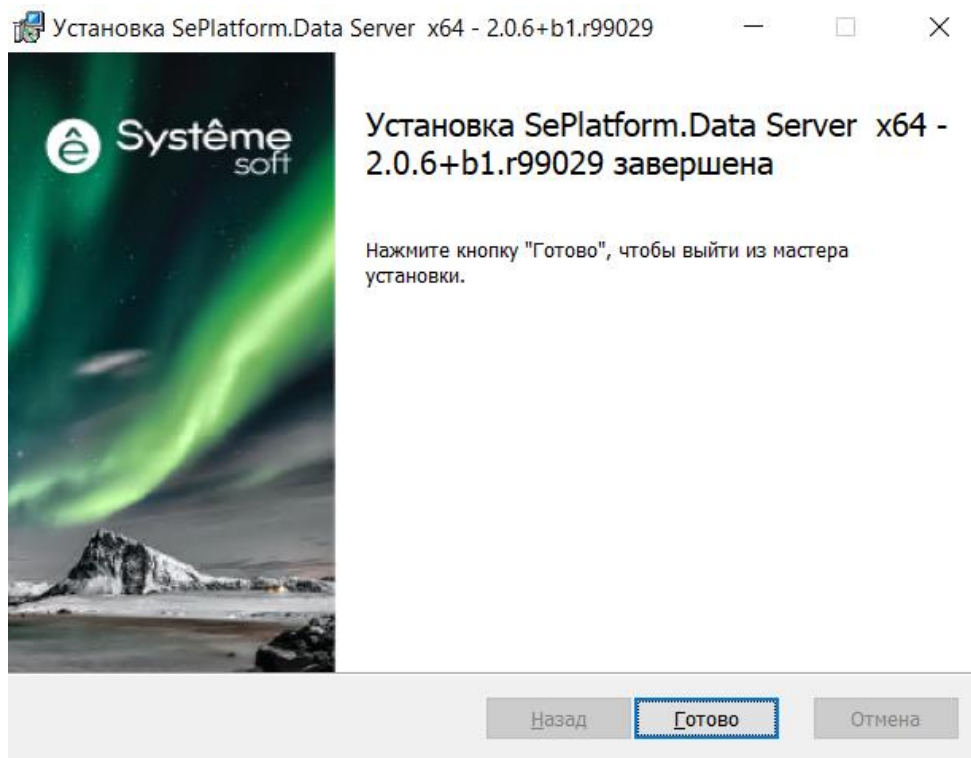


Рисунок 22

